

NUEVAS GIGANTES AZULES ENTRE LONGITUDES GALACTICAS  $l = 345^\circ$  A  $l = 35^\circ$

Braulio Iriarte y Enrique Chavira

Esta nueva lista de 176 estrellas comprendidas en regiones cercanas al ecuador galáctico entre  $l = 345^\circ$  a  $l = 35^\circ$ , fueron clasificadas como supergigantes y forman parte del programa general para el descubrimiento de estrellas O y B de alta luminosidad, en el Observatorio de Tonantzintla.

En la Tabla I se listan las estrellas que aparecen en el *Henry Draper*, en la Tabla II, las contenidas en el *Bonner Durchmusterung* y en la Tabla III, aquéllas que no están en ninguno de los catálogos anteriores habiéndose referido sus coordenadas a los mapas del *Bonner Durchmusterung*; asimismo, en las figuras 1, 2, 3 y 4 se dan los mapas para su identificación.

TABLA I

Estrellas OB en el Henry Draper Catalogue

Nº	HD	DM	AR (1900)		DEC (1900)	m	Sp. HD	Nº	HD	DM	AR (1900)		DEC (1900)	m	Sp. HD
			h	m							h	m			
1	313599	.....	17	54.9	-23 00	.....	B0	11	165655	12769	18	1.9	-25 22	8.7	B2
2	313571	.....		55.3	-22 12	.....	B0	12	165785	12851		2.6	-26 53	10.0	B8
3	315124	.....		57.4	-27 07	.....	B	13	165953	12482		3.3	-27 53	11.2	B
4	164816	13816		57.8	-24 19	7.9	B0	14*	230579	3774		59.4	+10 58	9.2	B5
5*	164906	13832		58.3	-24 24	9.0	B	15	178124	3738	19	2.3	11 17	9.3	A5
6	317051	.....		59.0	-27 44	.....	B5	16	230767	3799		4.3	10 57	10.6	F8
7	165205	12789		59.7	-26 34	9.7	B5	17	231033	3863		11.9	12 58	10.0	A0
8	165288	4558	18	0.1	-22 28	9.9	B5	18*	231564	3927		24.8	12 22	10.8	B
9	165424	12812		0.8	-26 07	9.5	B5	19	231761	4047		28.4	13 40	10.2	F8
10*	165517	12744		1.2	-25 07	8.5	B	20	184943	3706		31.7	23 38	8.0	B
								21	231970	3981		31.8	12 45	9.8	B8

NOTAS A LA TABLA I

\* Las estrellas cuyo número de serie está marcado con un asterisco, presentan  $H\alpha$  en emisión o han sido clasificadas previamente:

- 5.—Clasificada como BOe por P. W. Merrill, M. L. Humason y C. G. Burwell Ap. J. 61, 389, 1925.
- 10.—Clasificada como Be por P. W. Merrill y C. G. Burwell Ap. J. 110, 387, 1949.
- 14.—Clasificada como B3e por P. W. Merrill y C. G. Burwell Ap. J. 110, 387, 1949.
- 18.—Clasificada como c-B1 por Daniel M. Popper Ap. J. 100, 94, 1944.

TABLA II

Estrellas OB únicamente en el BD

Nº	BD	AR (1855)		DEC (1855)	m	Sp. Upsala	Nº	BD	AR (1855)		DEC (1855)	m	Sp. Upsala
		o	h m						o	h m			
1	-11 4579	18	8.7	-11 51	9.4	G0	21	+25 3912	19	33.8	+25 05	9.3	...
2	-11 4581		9.3	-11 48	9.8	...	22*	23 3730		34.1	23 41	9.0	...
3	-12 4964		9.3	-12 21	9.3	...	23	12 4026		34.4	12 05	9.4	...
4	-11 4588		10.1	-11 52	9.9	...	24	22 3762		34.4	22 13	9.5	...
5	-12 4994		10.9	-12 10	9.3	...	25	11 3946		34.4	11 44	8.8	...
6	-10 4665		13.2	-10 03	9.9	F	26	21 3876		35.5	21 09	9.1	...
7	-11 4652		22.8	-11 42	9.5	F	27	24 3843		35.8	24 00	9.5	...
8	- 4 4503		27.8	- 4 55	9.3	B $\tau$	28	23 3741		36.0	23 38	9.5	...
9	- 4 4519		30.1	- 4 44	9.4	F8	29*	22 3778		36.6	22 13	9.5	...
10	- 5 4718		32.5	- 5 38	9.3	B2 $\tau$	30*	22 3781		36.9	22 56	9.4	...
11*	- 1 3542		34.6	- 1 26	9.3	B $\tau$	31	21 3895		38.0	21 56	9.5	...
12*	- 1 3554		37.1	- 1 48	9.2	B $\tau$	32	25 3941		38.4	25 53	9.5	...
13	- 4 4573		37.6	- 4 56	9.3	B $\tau$	33	23 3758		38.9	23 38	9.5	...
14	-11 4767		42.0	-11 19	9.7	...	34	24 3864		39.5	24 11	9.5	...
15	- 1 3586		44.9	- 1 19	9.5	...	35	24 3866		39.6	24 46	9.4	...
16	+11 3707		55.8	+11 03	9.5	...	36	23 3763		39.6	23 58	9.3	...
17	15 3770	19	12.7	15 22	9.5	...	37*	25 3952		39.6	25 01	9.4	...
18	8 4122		24.0	8 12	9.2	...	38	24 3873		40.3	24 17	9.3	...
19	16 3876		24.2	16 38	9.5	...	39	24 3880		40.9	24 12	9.5	...
20	19 4095		32.4	19 48	9.5	...	40	24 3883		41.2	24 12	9.5	...

TABLA II (Continúa)

Nº	BD	AR (1855) h m	DEC (1855) o ' ,	m	Sp. Upsala	Nº	BD	AR (1855) h m	DEC (1855) o ' ,	m	Sp. Upsala
41	+25 3974	19 42.2	+25 43	9.5	...	51	+23 3834	19 48.7	+23 05	9.2	...
42	24 3893	42.7	24 27	9.3	...	52	23 3835	48.8	23 06	9.4	...
43	28 3487	43.6	28 35	9.4	...	53	29 3814	50.9	29 36	9.5	...
44	29 3772	44.9	29 03	9.5	...	54	27 3570	52.0	27 56	9.5	...
45	25 3998	45.0	25 35	9.4	...	55*	29 3842	54.8	29 59	9.5	...
46	29 3774	45.0	29 02	9.3	...	56	28 3588	56.3	28 38	9.3	...
47	23 3809	45.5	23 31	9.5	...						
48	21 3959	46.6	21 52	9.4	...						
49	21 3963	47.2	21 49	9.2	...						
50	22 3847	47.5	22 14	9.3	...						

NOTAS A LA TABLA II

\* Las estrellas cuyo número de serie está marcado con un asterisco, presentan H $\alpha$  en emisión o han sido clasificadas previamente:

11.—Clasificada como G3p en el Bergedorfer Spektral Durchmusterung Band 5.

12.—Clasificada como B2 en el Bergedorfer Spektral Durchmusterung Band 5.

22.—Clasificada como cB8 por D. M. Popper Ap. J. 100, 94, 1944.

29.—Clasificada como Be por P. W. Merrill y C. G. Burwell Ap. J. 110, 387, 1949.

30.—Clasificada como O9 por D. M. Popper Ap. J. 100, 94, 1944.

37.—Clasificada como O8 por D. M. Popper Ap. J. 100, 94, 1944.

55.—Clasificada como B1 por D. M. Popper Ap. J. 100, 94, 1944.

TABLA III

Estrellas OB que no aparecen en el BD

Nº	AR (1855) h m	DEC (1855) o ' ,	Fig. Nº	Nº	AR (1855) h m	DEC (1855) o ' ,	Fig. Nº
1	18 9.7	-11 53	1	36	19 36.5	+23 19	2
2	10.0	-12 04	1	37	36.5	20 36	2
3	10.2	-11 56	1	38	36.7	23 00	2
4	11.2	-12 43	1	39	37.0	22 56	2
5	11.9	-10 26	1	40	37.4	23 02	2
6	18.4	-11 17	1	41	37.5	23 01	2
7	18.5	-10 35	1	42	38.3	23 32	2
8	19.0	-12 04	1	43	38.5	23 24	2
9	23.1	- 9 47	1	44	38.7	23 31	2
10	33.6	- 4 28	1	45*	38.7	27 28	2
11	33.7	- 6 10	1	46	38.8	23 28	2
12	35.3	- 4 03	1	47	38.8	23 35	2
13	36.5	- 5 32	1	48	40.1	24 58	2
14	37.5	- 3 57	1	49	40.4	31 07	2
15	37.5	- 4 55	1	50	41.5	24 25	2
16	37.8	- 4 08	1	51	41.5	24 18	2
17	19 6.2	+10 15	1	52	41.6	30 36	2
18*	10.3	14 19	1	53*	42.5	27 25	2
19	20.0	16 36	2	54	43.7	21 05	2
20	26.2	16 42	2	55	43.8	21 16	2
21	26.3	19 43	2	56	44.3	23 46	4
22*	28.9	23 02	2	57	44.3	27 48	4
23	29.8	22 32	2	58	44.5	27 08	2
24	32.2	26 52	2	59	44.5	22 44	4
25	32.3	19 36	2	60	44.7	22 44	4
26	32.5	19 35	2	61	44.9	24 38	4
27*	34.0	22 12	2	62*	45.5	26 46	2
28	34.0	24 21	2	63	45.6	33 40	4
29	34.4	24 58	2	64	46.1	30 36	3
30	34.6	23 38	2	65	46.2	32 46	4
31	35.8	22 02	2	66*	46.4	22 18	4
32	36.0	23 01	2	67	46.4	27 40	4
33	36.1	24 56	2	68	47.5	31 56	3
34	36.4	23 04	2	69	48.0	27 43	4
35	36.5	23 02	2	70*	48.1	28 42	3

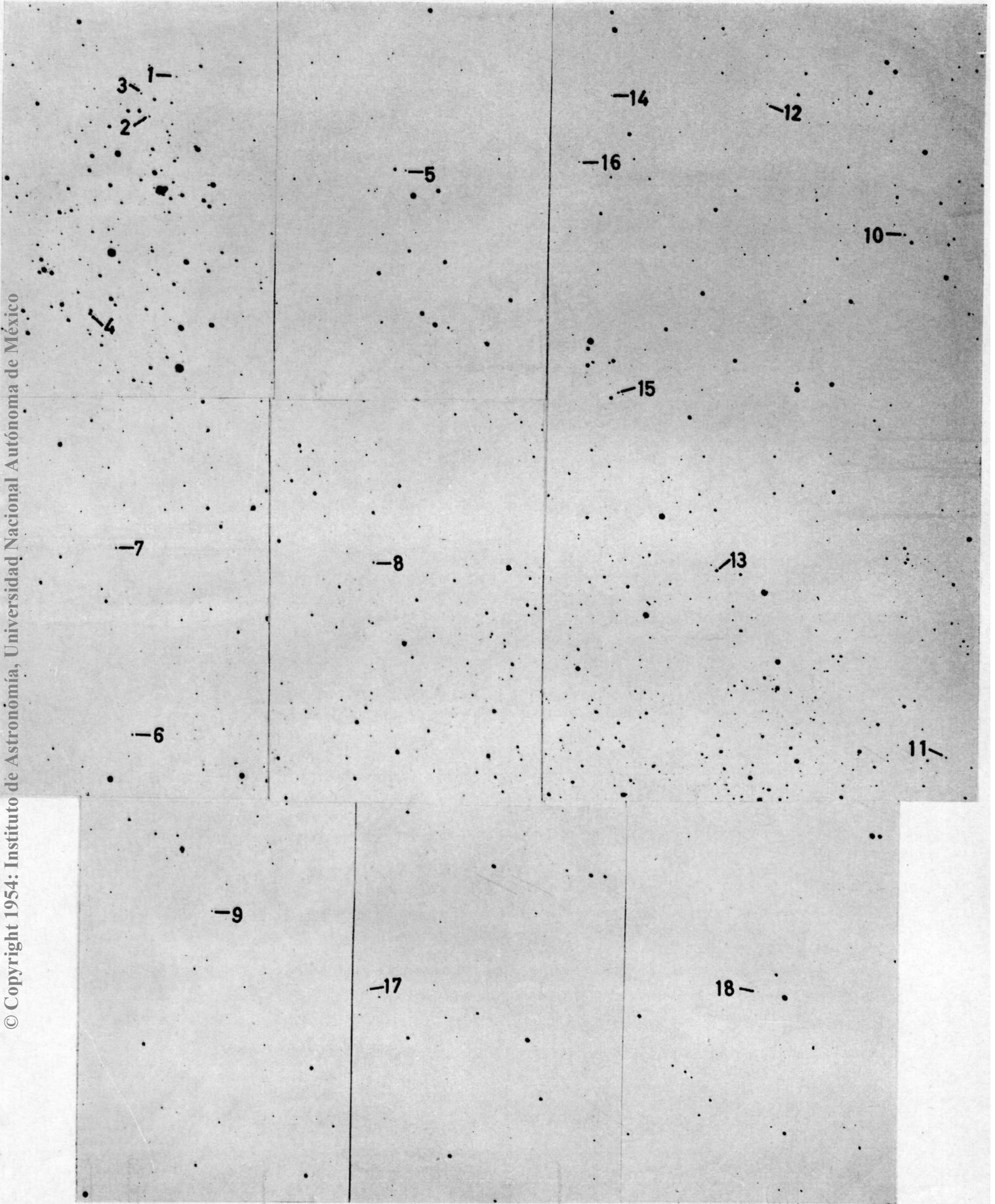


Figura 1.—Cartas de identificación para las estrellas contenidas en la Tabla III. Norte hacia arriba.

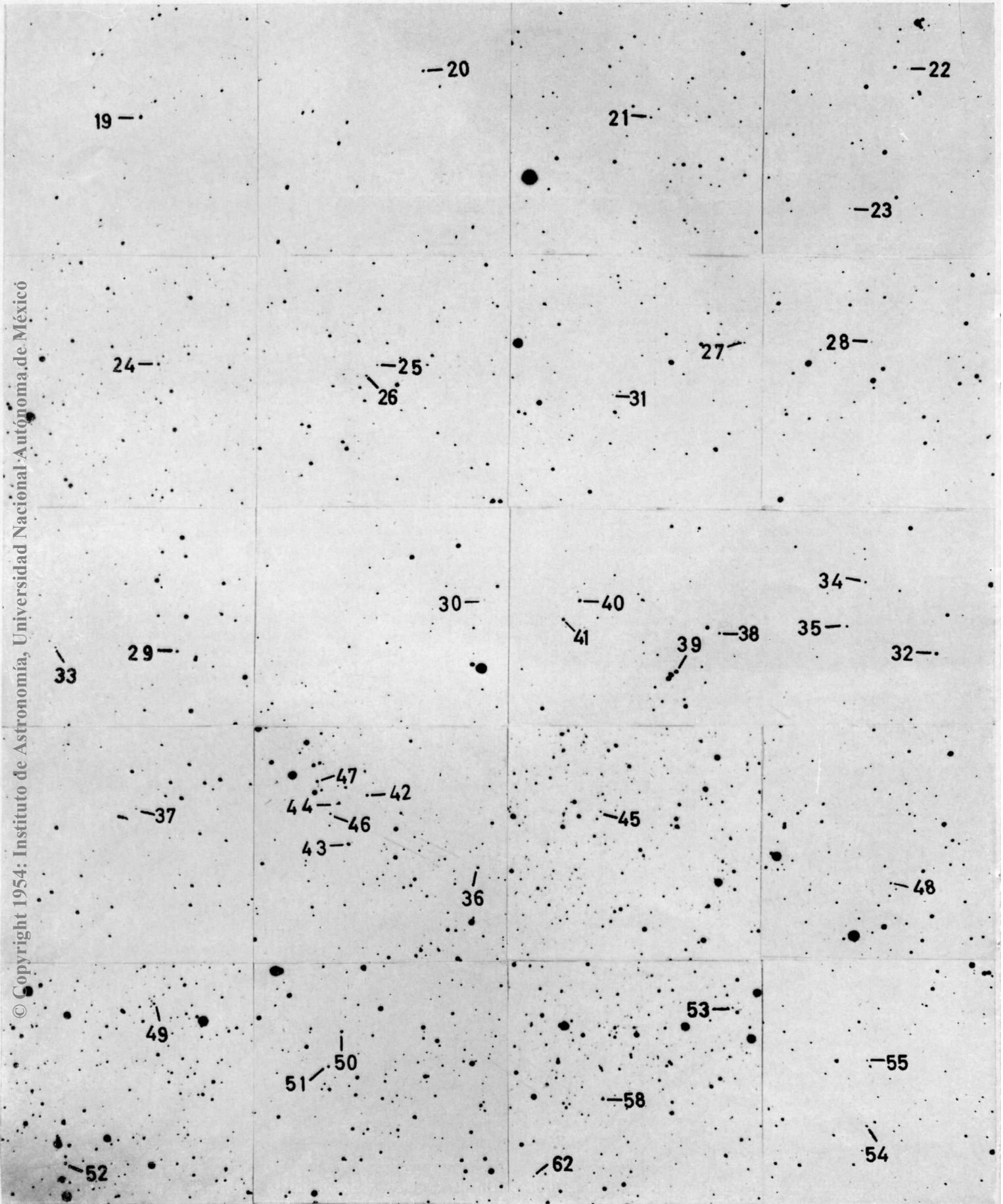


Figura 2.—Cartas de identificación para las estrellas contenidas en la Tabla III. Norte hacia arriba.

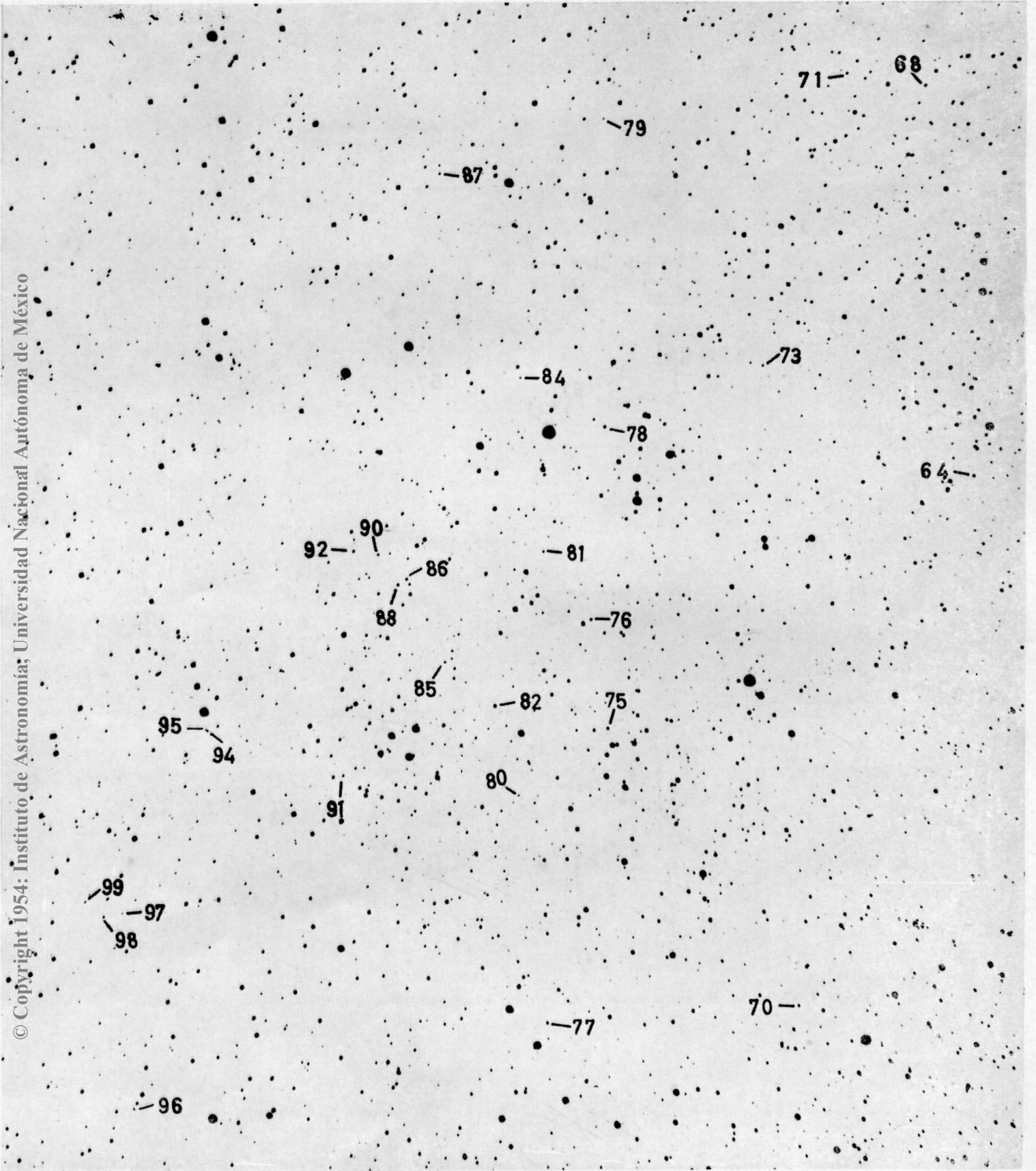


Figura 3.—Carta de identificación para las estrellas contenidas en la Tabla III. Norte hacia arriba.

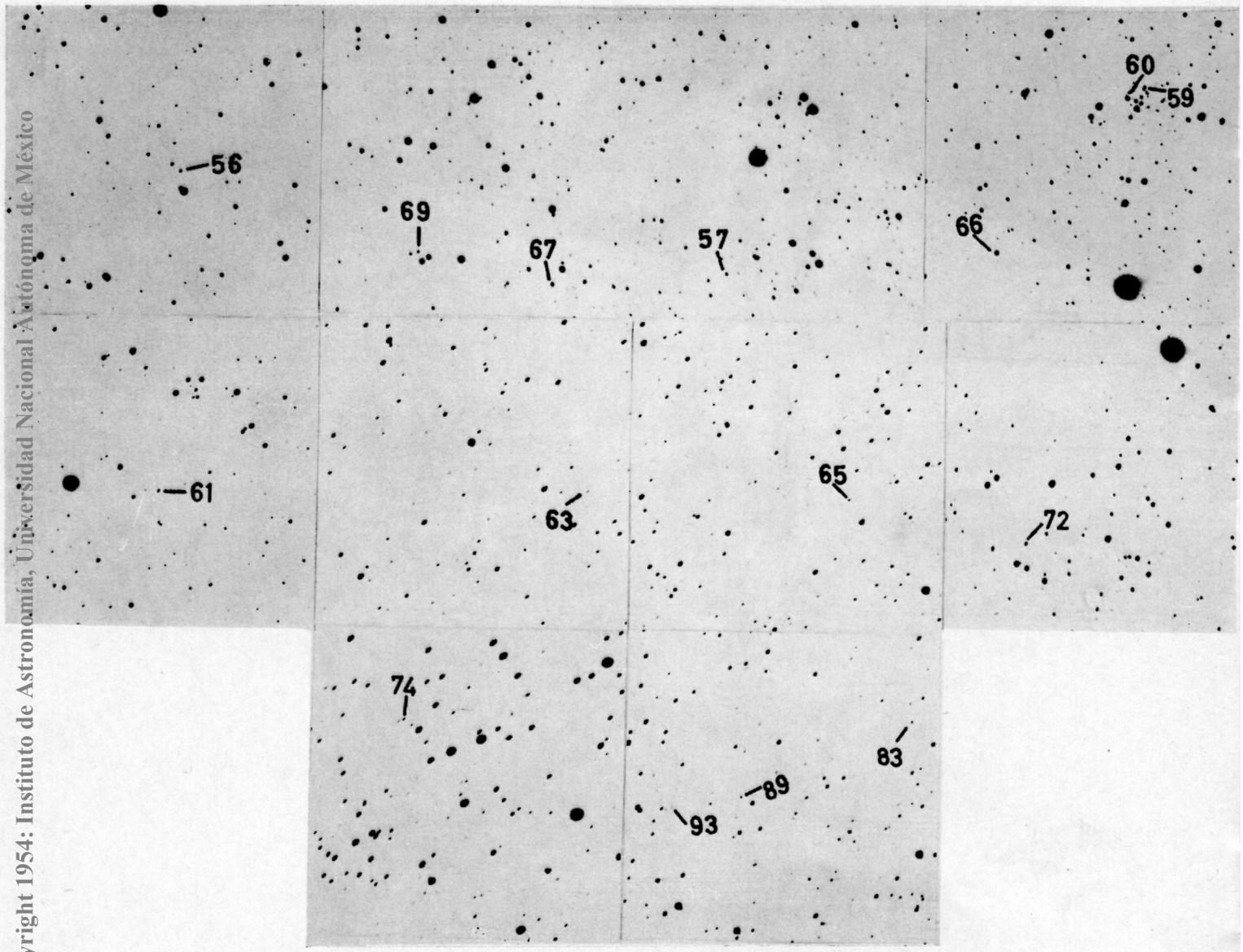


Figura 4.—Cartas de identificación para las estrellas contenidas en la Tabla III. Norte hacia arriba.

TABLA III (Continúa)

Nº	AR (1855) h m	DEC (1855), °	Fig. Nº	Nº	AR (1855) h m	DEC (1855), °	Fig. Nº
71	19 48.7	+31 57	3	86	19 54.9	+30 02	3
72*	48.7	23 09	4	87	54.9	31 26	3
73	49.5	30 54	3	88	55.0	30 00	3
74*	50.0	26 24	4	89	55.4	33 01	4
75	51.5	29 36	3	90	55.5	30 05	3
76	51.9	29 58	3	91	55.5	29 19	3
77	52.0	28 34	3	92	55.7	30 09	3
78	52.1	30 40	3	93*	56.4	32 54	4
79	52.7	31 40	3	94*	57.4	29 27	3
80*	52.8	29 19	3	95	57.4	29 27	3
81	52.8	30 12	3	96	58.1	28 08	3
82	53.2	29 37	3	87	58.7	28 43	3
83*	53.2	33 14	4	98*	59.0	28 42	3
84	53.5	30 45	3	99	59.2	28 45	3
85	54.1	29 43	3				

NOTA A LA TABLA III

\* Las estrellas señaladas con un asterisco, tienen H $\alpha$  en emisión.

NEW BLUE GIANTS BETWEEN GALACTIC COORDINATES  $l = 345^\circ$  to  $l = 35^\circ$

New list of 176 stars comprised in a region near the galactic equator and between  $l = 345^\circ$  to  $l = 35^\circ$ , classified tentatively as supergiants. This region was investigated previously by Nassau and Morgan.

Table I.—Stars in the *Henry Draper*.

Table II.—Stars in the *Bonner Durchmusterung*.

Table III.—Stars which have not been catalogued before, and whose coordinates refer to the *Bonner Durchmusterung* maps.

Figures 1, 2, 3 and 4. Identification charts for stars contained in Table 3.